

[ENGLISH]Install Notes Express Tools for BricscCAD V20

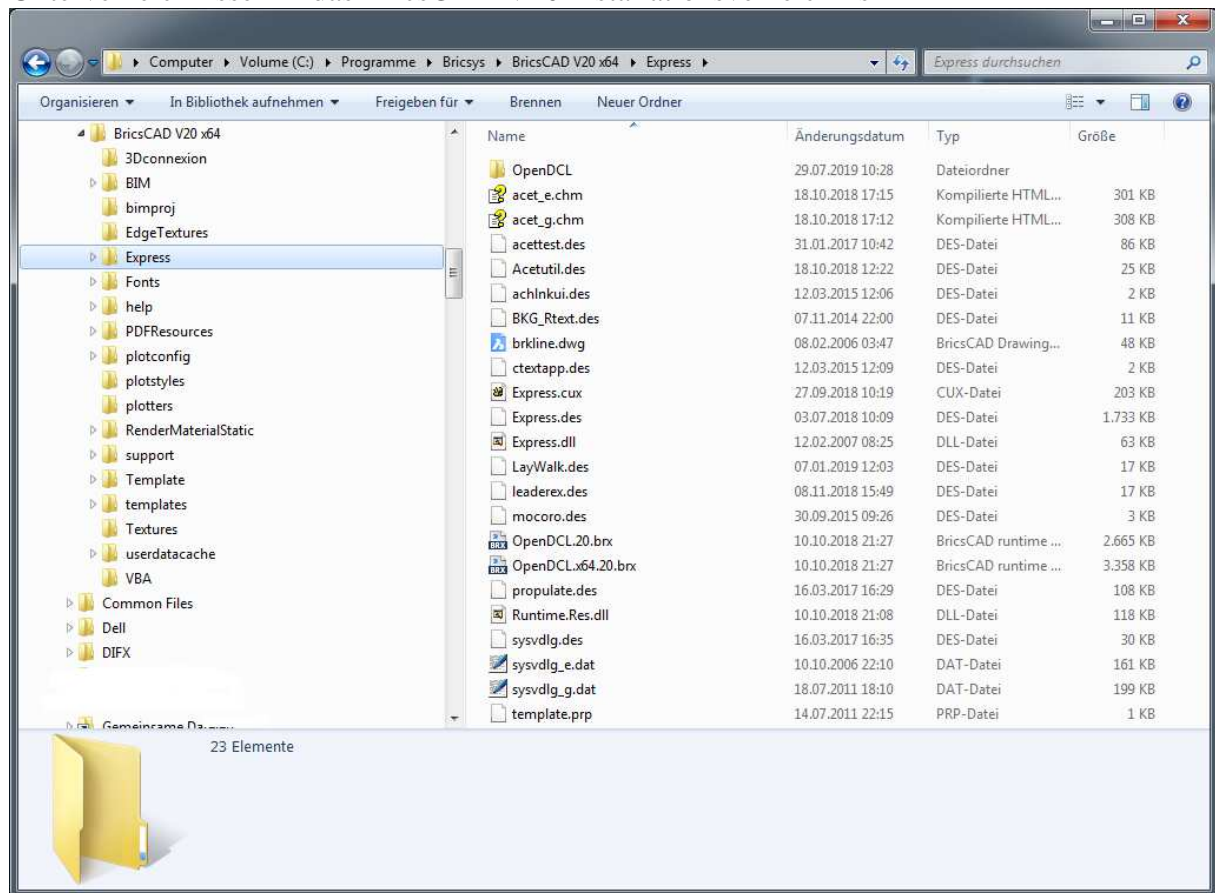
[DEUTSCH]Installationshinweise für Express Tools BricsCAD V20

[ENGLISH]

1. De-pack the Zip-file. Put (place) the de-packed folder EXPRESS with all included files into the Directory Bricscad V20.

[DEUTSCH]

1. Entpacken Sie die zip Datei und kopieren Sie das Verzeichnis EXPRESS mit allen Unterverzeichnissen in das BricsCAD V20 Installationsverzeichnis

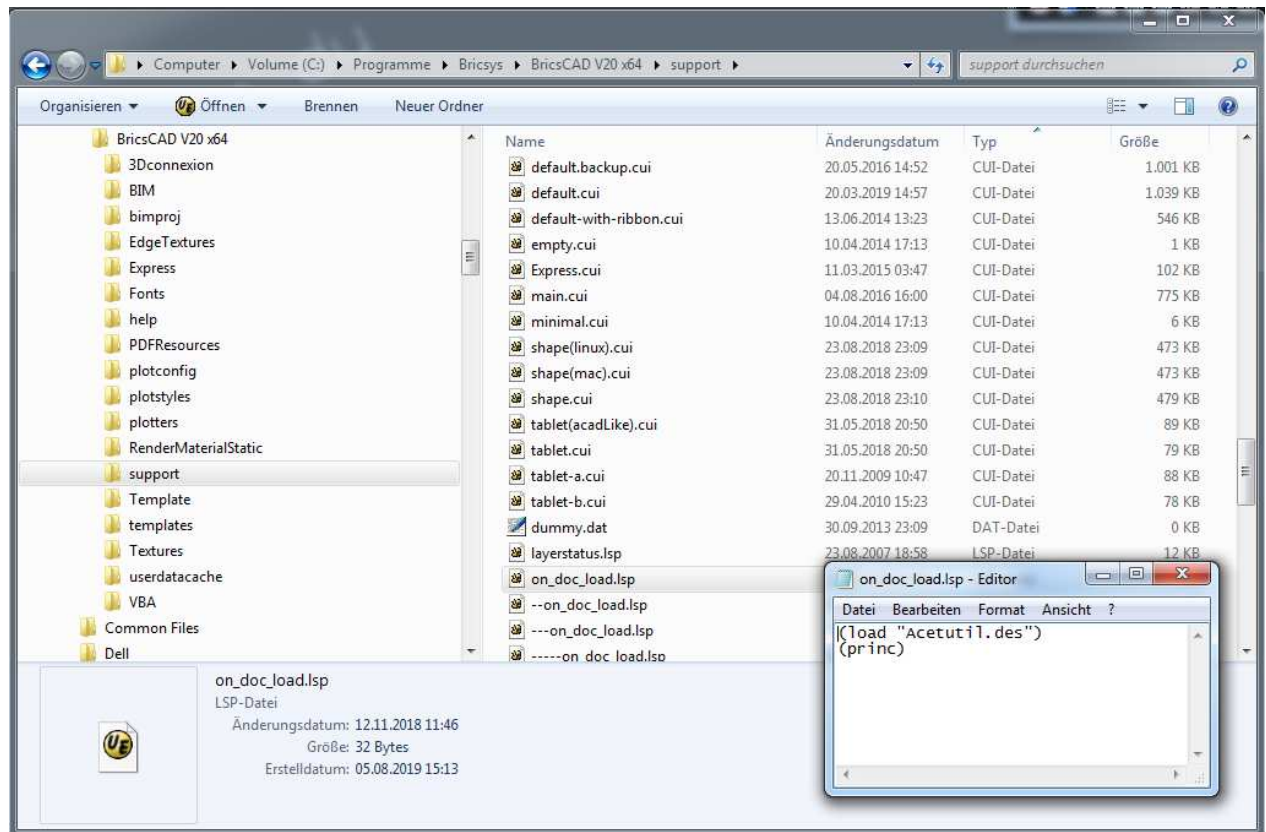


[ENGLISH]

2. Copy the de-packed file **on_doc_load.lsp** into the Directory Bricscad V20\Support. In case you have created your own file on_doc_load.lsp already, open the provided on_doc_load.lsp and insert the included item at the end of the existing on_doc_load.lsp

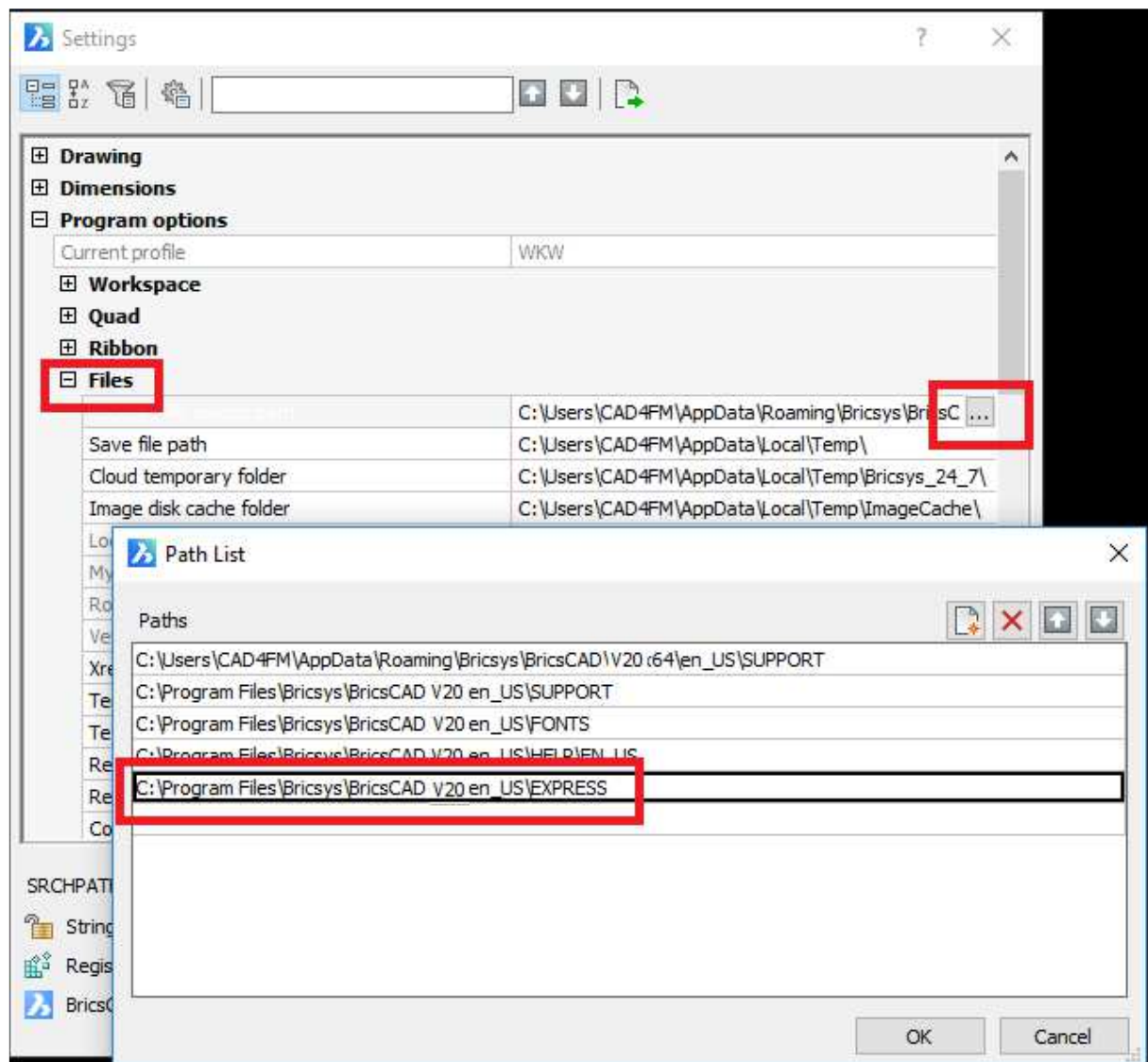
[DEUTSCH]

2. Kopieren Sie die entpackte Datei **on_doc_load.lsp** in das Verzeichnis: Bricscad V20\Support. Falls Sie bereits eine eigene Datei on_doc_load.lsp erstellt haben, so öffnen Sie diese und fügen den Inhalt der mitgelieferten Datei am Ende der bestehenden on_doc_load.lsp an.



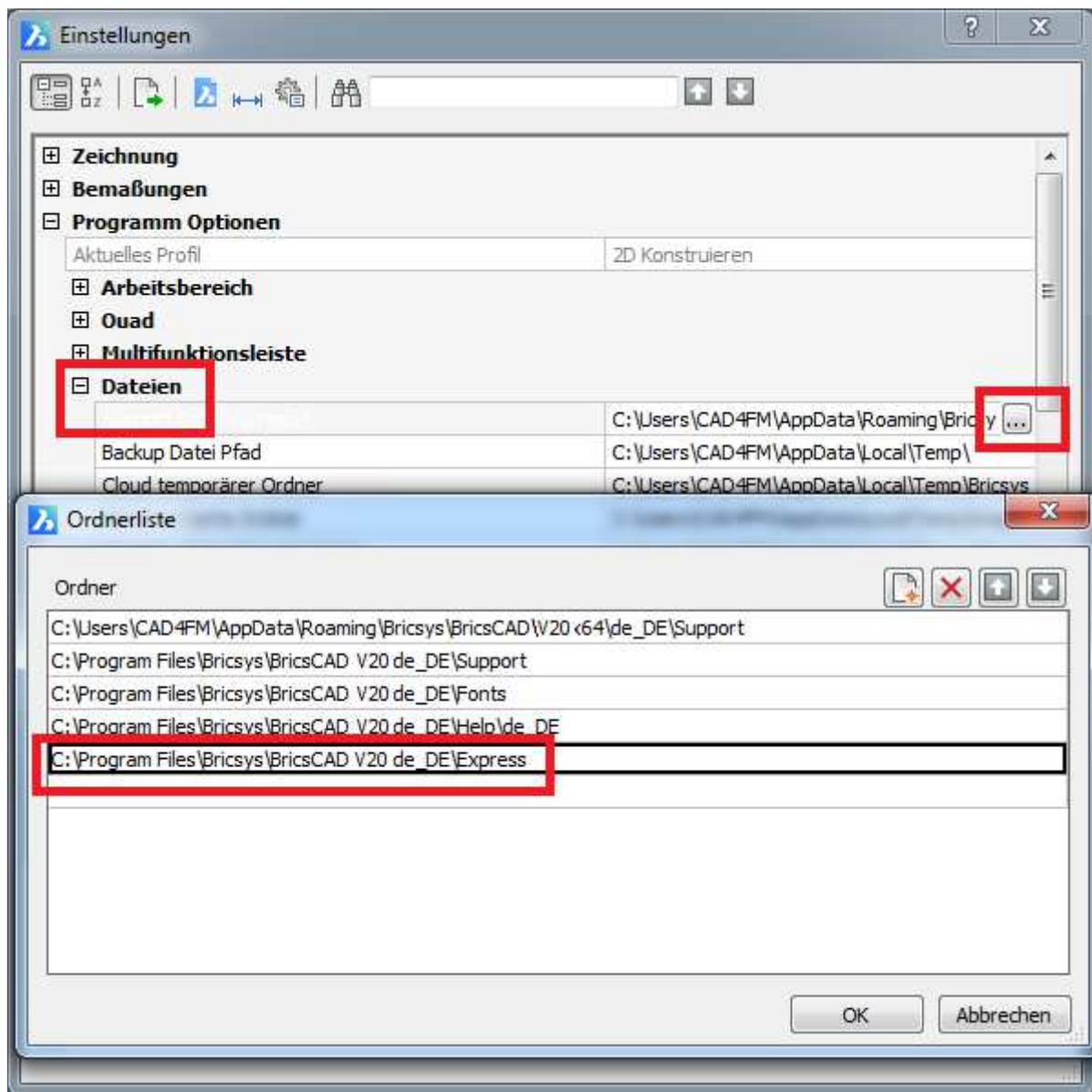
[ENGLISH]

3. Add the sub-directory EXPRESS to the list of the support (file) path.



[DEUTSCH]

3. Fügen Sie das Verzeichnis EXPRESS zu der Liste der Suportverzeichnisse hinzu



[ENGLISH]

Now, start Bricscad again – the EXPRESS Tools are now available as Tollboxes and pull-down menus.

READY!

Have fun with the ETools for Bricscad V20

[DEUTSCH]

Starten sie nun BricsCAD erneut – Die EXPRESS Tools sind jetzt mit Werkzeugkästen und Pulldownmenü nutzbar.

FERTIG!

